

Legende

- ▬ Gemeindegrenze
- ALKIS Gebäude
- AWGN Gewässer
- ▬ HWGK Gewässer
- ▬ Eingangsdaten nicht aktuell
- Max. Überflutungsausbreitung "extrem, verschlamm"

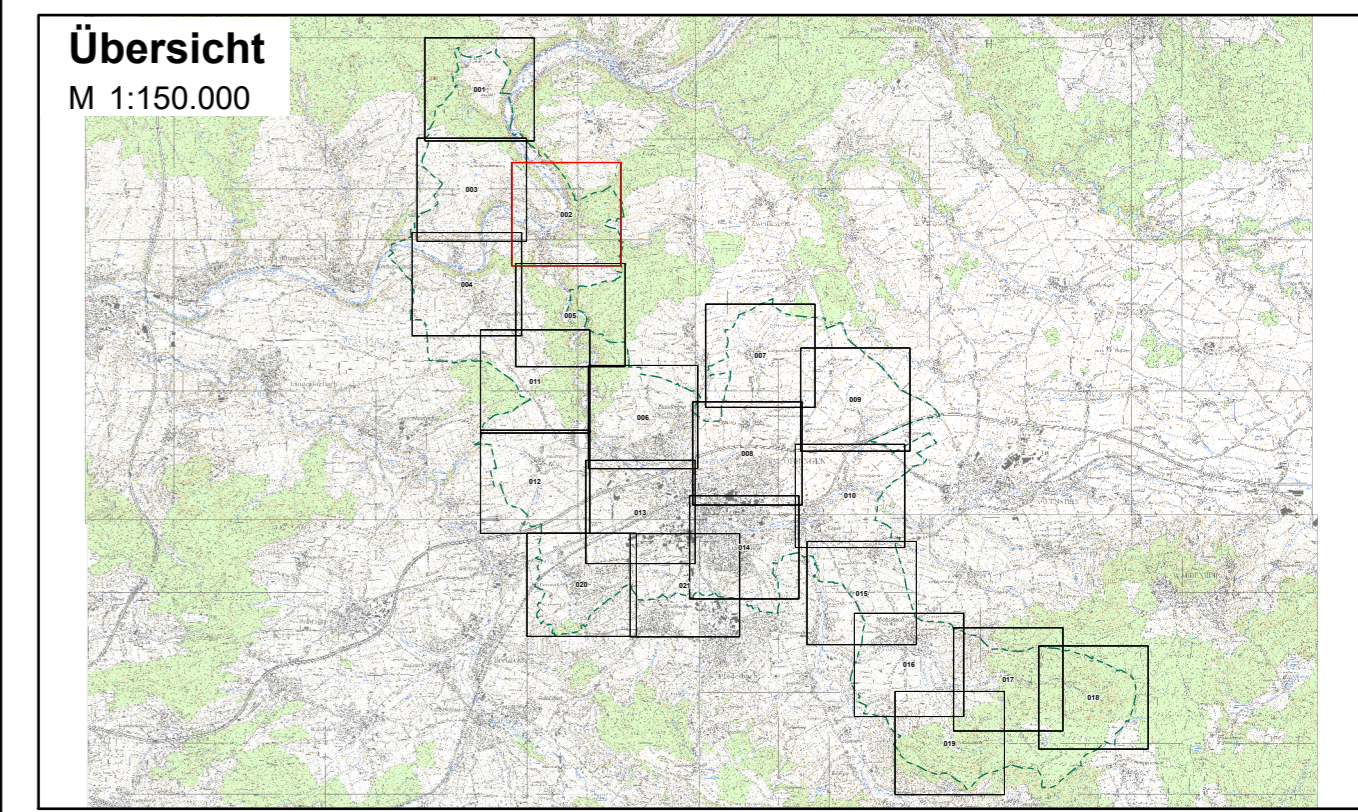
Maximale Überflutungstiefen "extrem, verschlamm"

- > 0.05 - 0.1 m
- > 0.1 - 0.5 m
- > 0.5 - 1.0 m
- > 1.0 m

Zugrunde liegendes Koordinatensystem: DHDN
 Abbildung: Gauß-Krüger Zone 3
 Projektion: Transverse Mercator
 Datum: Bessel 1841

N

Geobasisdaten © Landesamt für Geoinformation und Landentwicklung Baden-Württemberg, www.lgl-bw.de, Az.: 2851.9-1/19



Große Kreisstadt Ohringen

Starkregenrisikomanagement
 Hydraulische Gefährdungsanalyse

Studie	Projekt 010EH17017		
Maximale Überflutungstiefen "extrem, verschlamm"	bearbeitet	Mai 2019	ksh / sth
	gezeichnet	Mai 2019	ksh
	geprüft	Mai 2019	pne
Starkregengefahrenkarte	Maßstab	1:3.500	Plan-Nr. UT_EXT_V_002
	EDV: 010EH17017_SRGK.aprx		Blattgröße: 0.851 x 0.604 = 0.514 m²

<p>Auftraggeber / Antragsteller:</p> <p>Stadt Ohringen Marktplatz 15 74613 Ohringen</p> <p>Tel: 0 79 41 / 68-0 Fax: 0 79 41 / 68-188</p> <p>E-Mail: info@oehringen.de</p>	<p>Planverfasser:</p> <p>BIT INGENIEURE BIT Ingenieure AG Lerchenstraße 12 74072 Heilbronn</p> <p>Tel: +49 7131 9165 - 0 Fax: +49 7131 9165 - 10</p> <p>heilbronn@bit-ingenieure.de www.bit-ingenieure.de</p>
---	---

Karlsruhe | Freiburg | Heilbronn | Villingen-Schwenningen | Donaueschingen | Othringen

Ohringen, _____ Heilbronn, _____

