

Legende

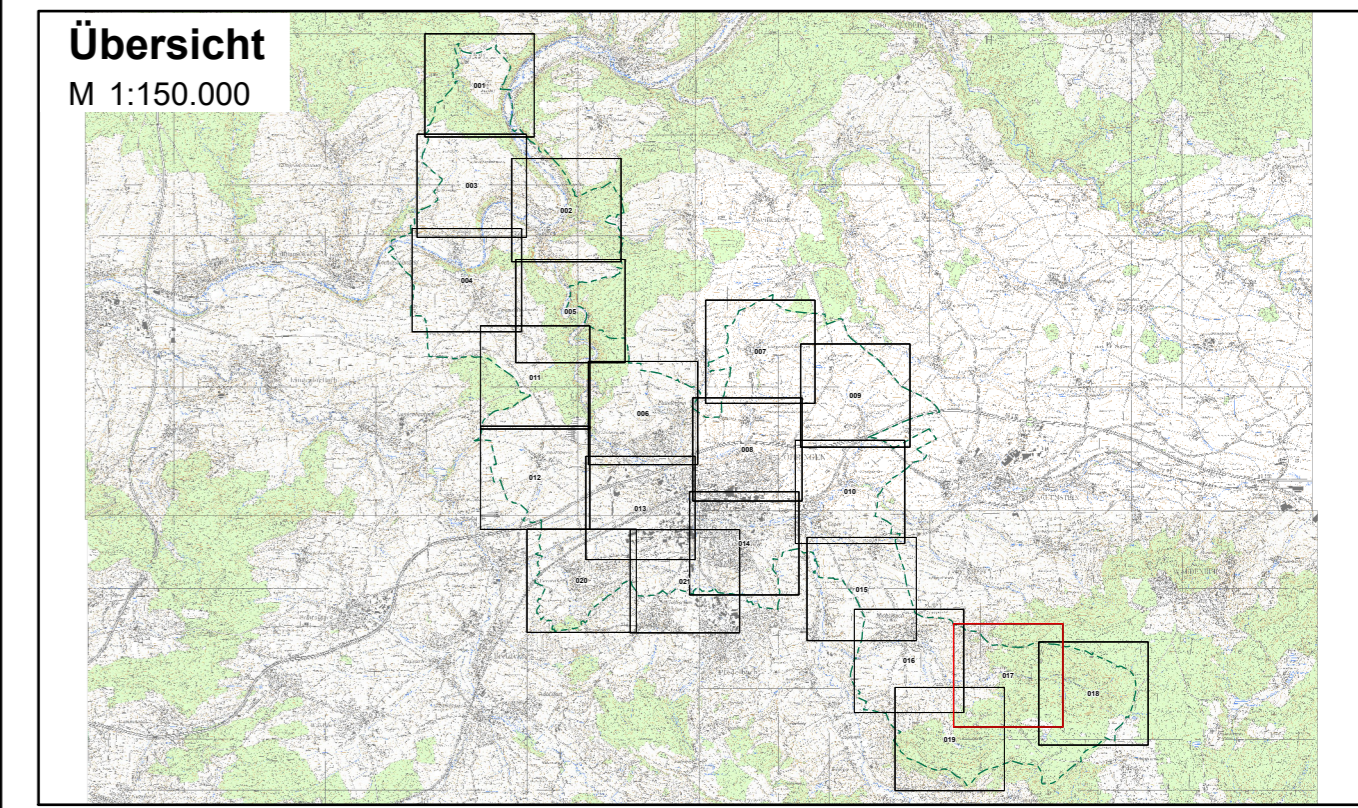
- ▬ Gemeindegrenze
- ALKIS Gebäude
- AWGN Gewässer
- ▨ HWGK Gewässer
- ▨ Eingangsdaten nicht aktuell
- Max. Überflutungsausbreitung "außergewöhnlich, verschlamm"

Maximale Überflutungstiefen "außergewöhnlich, verschlamm"

- > 0.05 - 0.1 m
- > 0.1 - 0.5 m
- > 0.5 - 1.0 m
- > 1.0 m

Zugrundeliegendes Koordinatensystem: DHDN
 Abbildung: Gauß-Krüger Zone 3
 Projektion: Transverse Mercator
 Datum: Bessel 1841

Geobasisdaten © Landesamt für Geoinformation und Landentwicklung Baden-Württemberg,
 www.lgl-bw.de, Az.: 2851.9-1/19



Große Kreisstadt Öhringen

Starkregenrisikomanagement
 Hydraulische Gefährdungsanalyse



| | | | |
|--|---------------------------|--------------------------------------|--------------------------|
| Studie | Projekt 010EH17017 | | |
| Maximale Überflutungstiefen "außergewöhnlich, verschlamm" | bearbeitet | Mai 2019 | ksh / sth |
| | gezeichnet | Mai 2019 | ksh |
| | geprüft | Mai 2019 | pne |
| Starkregengefahrenkarte | Maßstab | 1:3.500 | Plan-Nr. UT_AUS_V_017 |
| | EDV: 010EH17017_SRGK.aprx | Blattgröße: 0.851 x 0.604 = 0.514 m² | |

Auftraggeber / Antragsteller:
 Stadt Öhringen
 Marktplatz 15
 74613 Öhringen
 Tel.: 0 79 41 / 68-0
 Fax: 0 79 41 / 68-188
 E-Mail: info@oehringen.de

Planverfasser:
BIT INGENIEURE
 BIT Ingenieure AG
 Lerchenstraße 12
 74072 Heilbronn
 Tel.: +49 7131 9165-0
 Fax: +49 7131 9165-10
 heilbronn@bit-ingenieure.de
 www.bit-ingenieure.de