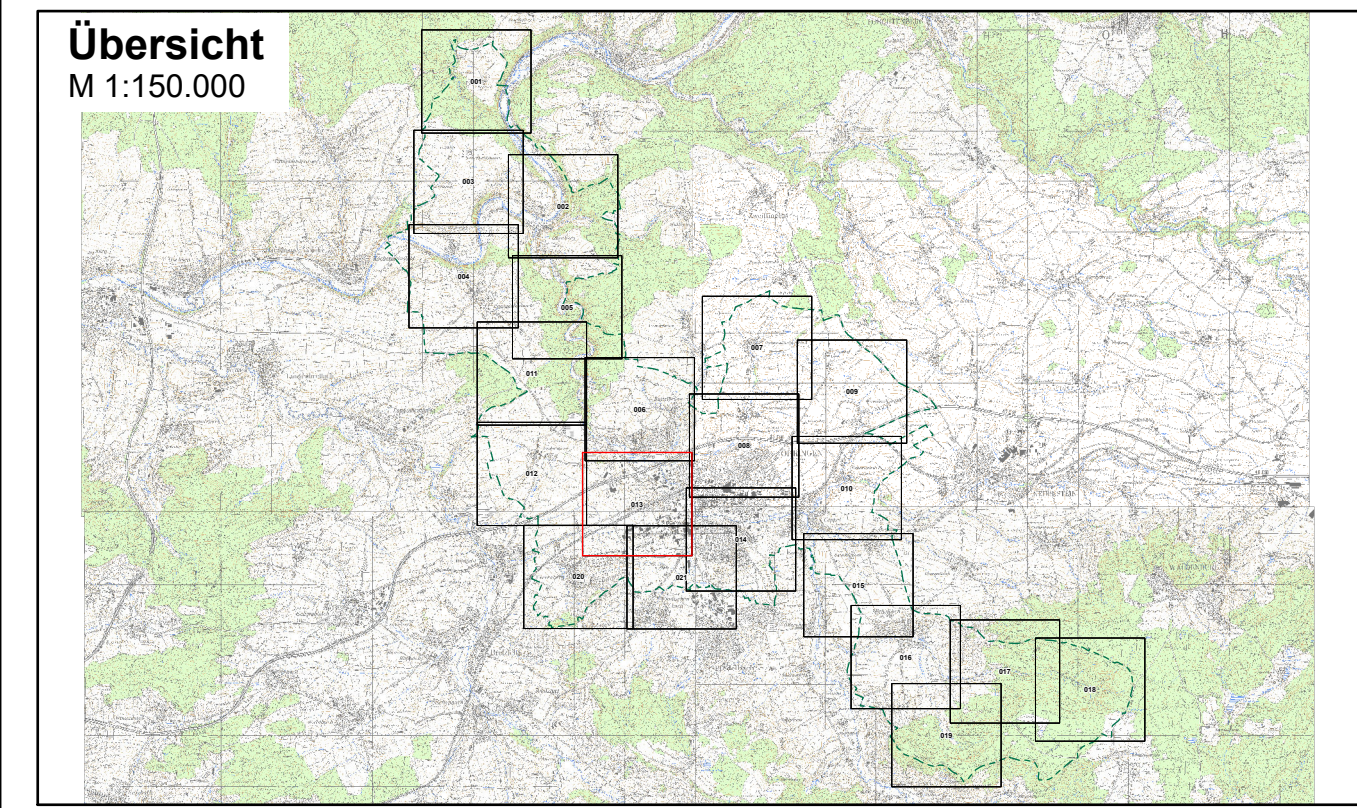


Legende

- Gemeindegrenze
- ALKIS Gebäude
- AWGN Gewässer
- HWGK Gewässer
- Eingangsdaten nicht aktuell
- † Vorwiegende Fließrichtung "selten, verschlamm"
- Max. Überflutungsausbreitung "selten, verschlamm"
- Maximale Fließgeschwindigkeiten "selten, verschlamm"**
- ≤ 0.2 m/s (keine Darstellung)
- ≤ 0.5 m/s
- ≤ 2 m/s
- > 2 m/s

Zugrunde liegendes Koordinatensystem: DHDN
 Abbildung: Gauß-Krüger Zone 3
 Projektion: Transverse Mercator
 Datum: Bessel 1841

Geobasisdaten © Landesamt für Geoinformation und Landentwicklung Baden-Württemberg,
 www.lgl-bw.de, Az.: 2851.9-1/19



Große Kreisstadt Öhringen

Starkregenrisikomanagement
 Hydraulische Gefährdungsanalyse

| | | | | |
|---|---------------------------|----------|--------------------------------------|---------------------|
| Studie | Projekt 010EH17017 | | | |
| Maximale Fließgeschwindigkeiten "selten, verschlamm" | bearbeitet | Mai 2019 | ksh / sth | Anlage 9 |
| | gezeichnet | Mai 2019 | ksh | Blatt 013 |
| | geprüft | Mai 2019 | pne | |
| Starkregengefahrenkarte | Maßstab | 1:3.500 | FG_SEL_V_013 | Plan-Nr. |
| EDV: 010EH17017_SRGK.aprx | | | Blattgröße: 0.851 x 0.604 = 0.514 m² | |

| | |
|--|---|
| <p>Auftraggeber / Antragsteller:</p> <p>Stadt Öhringen Marktplatz 15 74613 Öhringen</p> <p>Tel.: 0 79 41 / 68-0 Fax: 0 79 41 / 68-188</p> <p>E-Mail: info@oehringen.de</p> | <p>Planverfasser:</p> <p>BIT INGENIEURE BIT Ingenieure AG Lerchenstraße 12 74072 Heilbronn</p> <p>Tel.: +49 7131 9165-0 Fax: +49 7131 9165-10 heilbronn@bit-ingenieure.de www.bit-ingenieure.de</p> <p style="font-size: x-small;">Karlsruhe Freiburg Heilbronn Villingen-Schwenningen Donaueschingen Öhringen</p> |
|--|---|