

Legende

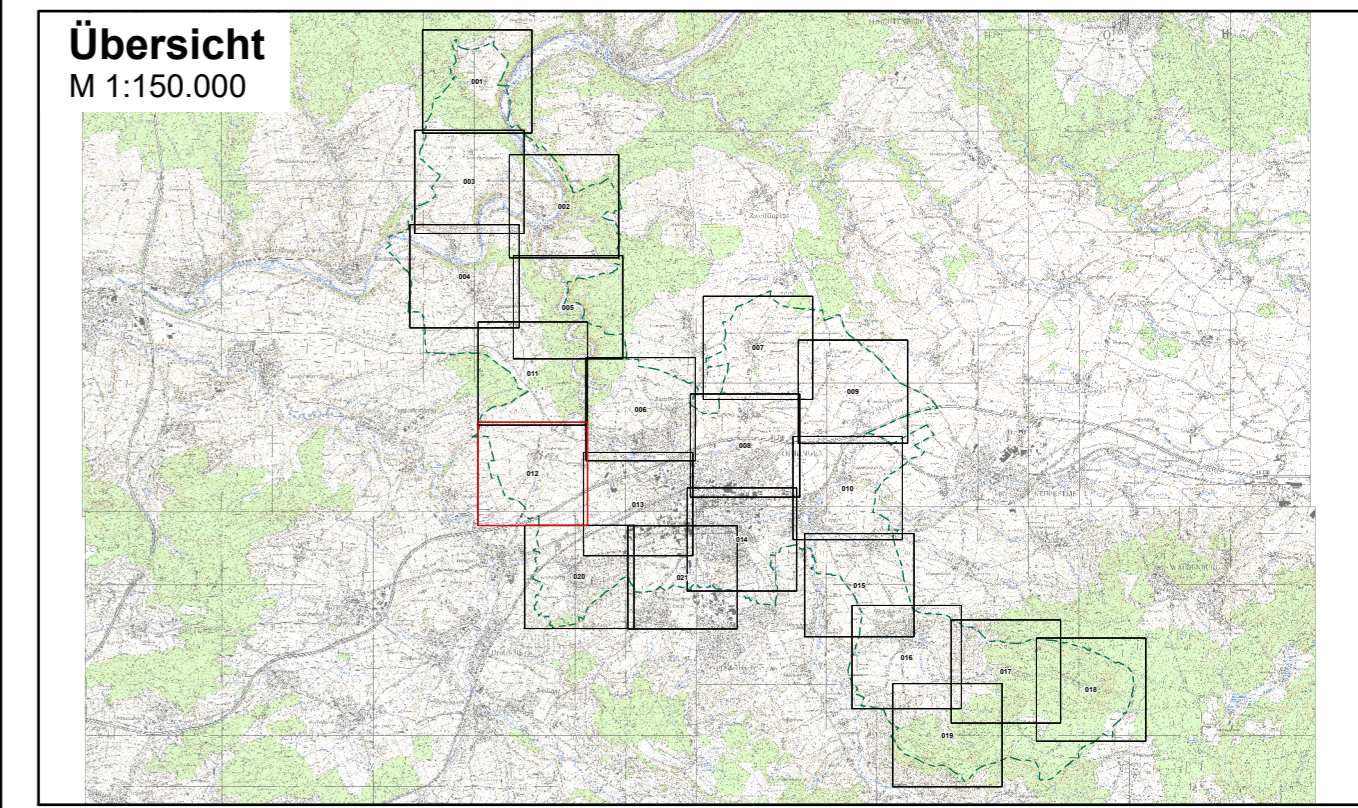
- Gemeindegrenze
- ALKIS Gebäude
- AWGN Gewässer
- HWGK Gewässer
- Eingangsdaten nicht aktuell
- ↑ Vorwiegende Fließrichtung "selten, verschlamm"t
- Max. Überflutungsausbreitung "selten, verschlamm"t

Maximale Fließgeschwindigkeiten "selten, verschlamm"t"

- ≤ 0.2 m/s (keine Darstellung)
- ≤ 0.5 m/s
- ≤ 2 m/s
- > 2 m/s

Zugrunde liegendes Koordinatensystem: DHDN
 Abbildung: Gauß-Krüger Zone 3
 Projektion: Transverse Mercator
 Datum: Bessel 1841

Geobasisdaten © Landesamt für Geoinformation und Landentwicklung Baden-Württemberg, www.lgl-bw.de, Az.: 2851.9-1/19



Große Kreisstadt Öhringen

Starkregenrisikomanagement
 Hydraulische Gefährdungsanalyse

Studie	Projekt 010EH17017			
Maximale Fließgeschwindigkeiten "selten, verschlamm"t	bearbeitet	Mai 2019	ksh / sth	Anlage 9
	gezeichnet	Mai 2019	ksh	Blatt 012
	geprüft	Mai 2019	pne	012
Starkregengefahrenkarte	Maßstab	1:3.500	Plan-Nr.	FG_SEL_V_012
EDV: 010EH17017_SRKG.aprx				Blattgröße: 0.851 x 0.604 = 0.514 m²

<p>Auftraggeber / Antragsteller:</p> <p>Stadt Öhringen Marktplatz 15 74613 Öhringen</p> <p>Tel.: 0 79 41 / 68-0 Fax: 0 79 41 / 68-188 E-Mail: info@oehringen.de</p>	<p>Planverfasser:</p> <p>BIT INGENIEURE BIT Ingenieure AG Lerchenstraße 12 74072 Heilbronn</p> <p>Tel.: +49 7131 9165-0 Fax: +49 7131 9165-10 heilbronn@bit-ingenieure.de www.bit-ingenieure.de</p> <p style="font-size: 8px;">Karlsruhe Freiburg Heilbronn Villingen-Schwenningen Donaueschingen Öhringen</p>
--	---